

# Zpráva o činnosti



*Centra pro zdravotně postižené  
kraje Vysočina, o.p.s.,  
pracoviště Pelhřimov*

*ROK 2020*

## ÚVODEM...

*Na následujících několika stránkách si Vás dovoluji stručně seznámit s činností pelhřimovské poradny v roce 2020.*

*Celospolečenská omezení a opatření související s nákazou onemocněním COVID-19 se nevyhnula ani naší organizaci. V rámci svých možností jsme se snažili co nejvíce uspokojovat přání a cíle svých klientů, kteří z důvodu zdravotních omezení patří převážně do skupiny nejvíce ohrožené právě virem Sars-CoV-2.*

*I přes omezené úřední hodiny poradny jsme byli svým klientům dostupní alespoň telefonicky či e-mailem. A vždy bylo možné si konzultaci individuálně objednat na vhodný termín a čas.*

*Omezení se tak nejvíce dotkla veřejných osvětových a vzdělávacích akcí, které nebylo prakticky možné organizovat.*

# *Naším posláním*

*OD ROKU 2003*

je prostřednictvím sociálního poradenství zvyšovat informovanost osob se zdravotním postižením, podporovat jejich nezávislost a samostatnost a napomáhat jim ke zvýšení či udržení kvality života.



# *Naše služby v roce 2020*



## **Odborné poradenství**

týkající se kompenzačních a rehabilitačních pomůcek jsme poskytli

**114 kontaktů s klienty**

## **Sociálně právní poradenství**

zahrnující informace o příspěvcích a dávkách pro osoby se zdravotním postižením a seniory využilo

**12 kontaktů s klienty**

## **Základní poradenství**

o možnostech pomoci a řešení složité životní situace využilo

**117 kontaktů s klienty**

# *Naše služby v roce 2020*



## **Půjčovna kompenzačních a rehabilitačních pomůcek**

Tuto službu využilo

**82 klientů**



## **Půjčovna SOS tlačítek pro osaměle žijící seniory**

Nabídku vyzkoušení a výpůjčky využilo

**5 klientů**



## **Služby pro uživatele sluchadel**

Informace týkající se údržby a servisu  
sluchadel žádalo

**228 kontaktů s klienty**

# *Naše služby v roce 2020*



## Výdej Euroklíčů

Pomůcku, která zajistí rychlou a důstojnou dostupnost veřejných sociálních a technických bezbariérových zařízení si u nási přes omezenou možnost cestování vyzvedlo

**5 klientů**

## Program prevence poruch paměti

Nabídku zapůjčení materiálů k trénování paměti nebo skupinového tréninku při "Hravých hodinkách" využilo

**5 klientů**

## Klub Klíček

Pravidelných volnočasových aktivit pro osoby s mentálním a kombinovaným postižením se zúčastnilo

**52 klientů/7 setkání**



Pro osoby s mentálním a kombinovaným postižením a jejich blízké



Při Centru pro zdravotně postižené kraje Vysočina, o.p.s., pracoviště Pelhřimov

# 82 klientů

## Z HUMPOLCE A PACOVA

**82 klientů** využilo v roce 2020 možnost konzultovat svůj problém v rámci konzultačních dnů v Humpolci a Pacově - blíže svému bydlišti - nemuseli tedy osobně navštívit naši poradnu v Pelhřimově.

KONZULTAČNÍ DNY PELHŘIMOVSKÉ  
PORADNY CENTRA PRO ZDRAVOTNĚ  
POSTIŽENÉ KRAJE VYSOČINA, O.P.S.

# PORADNA NA CESTÁCH

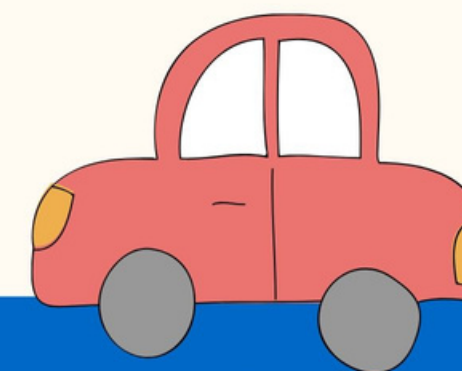
ÚTERÝ 9.6.2020/ OD 9:30 DO 11:30/ PACOV

(KOMUNITNÍ CENTRUM PACOV)

PÁTEK 12.6.2020/ OD 9:00 DO 11:00/ HUMPOLEC

(MALÁ ZASEDACÍ MÍSTNOST VE 2.PATŘE  
RADNICE)

Bližší informace na telefonu  
565 324 806 nebo 733 255 149



Za finanční podpory Města Pacova a Humpolce

# *Osvěta, prezentace služeb a kompenzačních pomůcek ...*

tyto akce v roce 2020 nejvíce  
ovlivnila koronavirová  
pandemie. Zvládli jsme pouze  
v měsíci únoru prezentaci  
v Černovicích.



Centrum pro zdravotně postižené  
kraje Vysočina, o.p.s  
ve spolupráci s Městem Černovice

SI VÁS DOVOLUJÍ POZVAT NA

**besedu spojenou  
s prezentací služeb  
a kompenzačních pomůcek  
pro seniory a osoby  
se zdravotním postižením**

**ve čtvrtek 20.února od 17 hodin  
v domě s pečovatelskou službou**

PROGRAM BESEDY:

- \*INFORMACE O DÁVKÁCH A PŘÍSPĚVCÍCH
- \* UKÁZKY POMŮCKY PRO OSOBY SE SLUCHOVÝM POSTIŽENÍM,
- \* PORADENSTVÍ UŽIVATELŮM SLUCHADEL
- \* UKÁZKA POMŮCEK PRO LEPŠÍ SEBEOSLUHU A MOBILITU
- \* UKÁZKA SOS TLAČÍTEK PRO OSAMĚLE ŽIJÍCÍ SENIORY
- \* NABÍDKA MATERIÁLŮ NA TRÉNOVÁNÍ PAMĚTI
- \* NABÍDKA DALŠÍCH SLUŽEB PORADNY CENTRA

Bližší informace: L. Šolcová - tel. 733 255 149



# Mimořádné aktivity zaměřené na integraci osob se zdravotním postižením

## PSANÍ DO ŠUPLÍKU



Hledáme nadšené "psavce" s handicapem i bez, kteří by se rádi pochlubili se svými spisovatelskými dílky. Patříte k nim? Přihlaste se k nám :-).  
Připravujeme akci "Čtení ze šuplíku". Bližší informace:  
Centrum pro zdravotně postižené kraje Vysočina, o.p.s.,  
tel.: 733 255 149, e-mail: czp.pe@centrum.cz.

Mezi jednotlivými koronavirovými "vlnami" se nám podařilo ve spolupráci s městskými knihovnami v Pelhřimově, Žirovnici, Černovicích, Pacově a Humpolci uspořádat výstavy literárních děl amatérských autorů se zdravotním postižením.

Snad jsme udělali radost v nelehké době nejen samotným autorům, ale i čtenářům z řad veřejnosti.

Centrum pro zdravotně postižené  
kraje Vysočina, o.p.s.

Vás srdečně zve na putovní výstavu  
textů amatérských autorů  
se zdravotním postižením

## ČTENÍ ZE ŠUFLÍKU

MĚSTSKÁ KNIHOVNA ŽIROVNICE

Březen 2020

MĚSTSKÁ KNIHOVNA ČERNOVICE

Duben 2020

MĚSTSKÁ KNIHOVNA PACOV

Květen 2020

MĚSTSKÁ KNIHOVNA HUMPOLEC

Červen 2020

"Psal jsem cestou do vlastního nitra,  
vedoucí po křižovatce osudu až do srdcí  
čtenářů" (Markéta Kuchařová)

# *Novinky v našich službách v roce 2020*

## **Nové pomůcky v půjčovně**

Díky podpoře spádových měst a obcí a ušetřeným provozním nákladům jsme mohli rozšířit nabídku půjčovny o volně stojící hrazdu k lůžku a antidekubitní matraci. Obě pomůcky výrazným způsobem zkvalitňují život našich klientů.

***NOVINKY***  
v půjčovně pomůcek  
Centra  
pro zdravotně  
postižené  
kraje Vysočina,  
o.p.s.

*Samostatně stojící  
hrazda k lůžku a  
aktivní antidekubitní  
vzduchová matrace*



Bližší informace  
o výpůjčce pomůcek  
v pelhřimovské poradně  
na adrese  
Příkopy 209, Pelhřimov,  
tel. 733 255 149,  
565 324 806

Pomůcky byly pořízeny  
díky finanční podpoře  
Rozvojového fondu  
Města Pelhřimova,  
dotace Města Humpolce a  
příspěvků okolních měst a obcí.

[www.zdravotnepostizeni-vysocina.cz](http://www.zdravotnepostizeni-vysocina.cz)

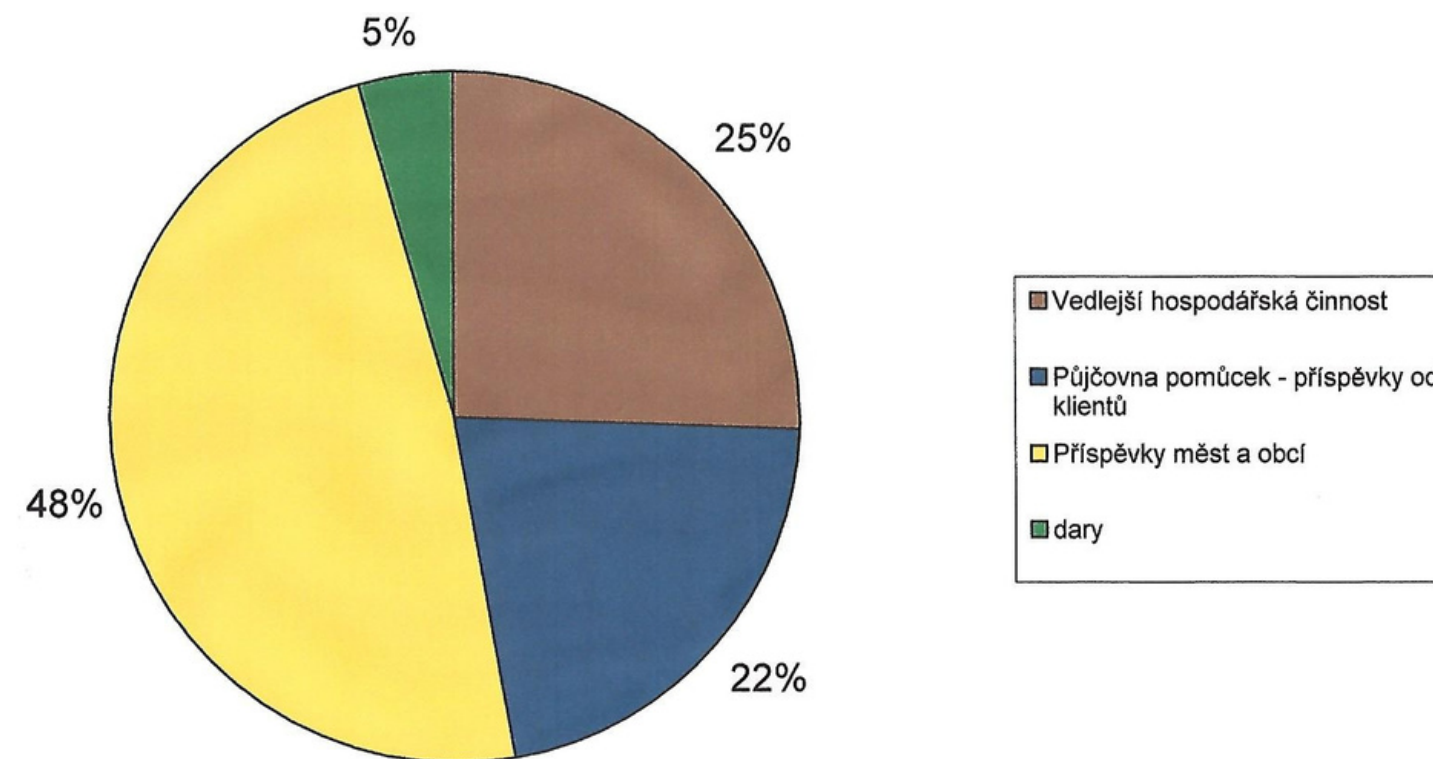
# *Jak jsme hospodařili*

## *Zodpovědně, efektivně a šetrně k získaným zdrojům*

Prostředky na provoz jsou velmi omezené, a proto pečlivě zvažujeme, jak každou korunu utratíme. V grafu jsou uvedeny zdroje financování **provozních nákladů**. Ty jsou každý rok zhruba stejné - v roce 2020 dosáhly **137 660 Kč**.

Největší položku rozpočtu tvoří mzdové náklady, které jsou hrazeny z dotace MPSV a KÚ, nejsou do grafu zahrnuty.

Zdroje financování provozních nákladů





# *Za finanční podporu jmenovitě děkujeme*

- Kraji Vysočina
- Městu Pelhřimov a jeho Rozvojovému fondu
- Městu Humpolec a Pacov
- Městu Horní Cerekev a Počátky
- Městysu Lukavec
- Obcím Arnešovice, Dehtáře, Dubovice,  
Hojovice, Kámen, Putimov, Řečice a Žirov
- panu Š.

# *Dále je nám ctí*

## **SPOLUPRACOVAT S**

- městskými a obecními úřady
- místními institucemi
- ostatními poskytovateli sociálních služeb a dalšími organizacemi působícími v sociální oblasti
- odbornými firmami
- zdravotnickými zařízeními, odbornými i praktickými lékaři
- spoustou dobrých a laskavých lidí, kteří nám pomáhají naplňovat naše poslání

**Společně zvládneme víc ...**





# *Naše plány pro rok 2021*

*Vycházejí z potřeb našich klientů. jsou závislé  
na finanční, odborné a personální kondici  
organizace.*

Naším dlouhodobým cílem je zkvalitňovat a případně i rozšiřovat nabídku poskytovaných služeb, zejména pak nabídku půjčovny pomůcek pro osoby imobilní a seniory. Dále zmapovat potřeby a možnosti psychosociální péče pro cílovou skupinu a realizovat pro ni i více osvětových, vzdělávacích a integrujících aktivit.