

VÝKRES VEŘEJNĚ PROSPĚŠNÝCH STAVEB, OPATŘENÍ A ASANACÍ VEŘEJNÝCH ZÁJMŮ

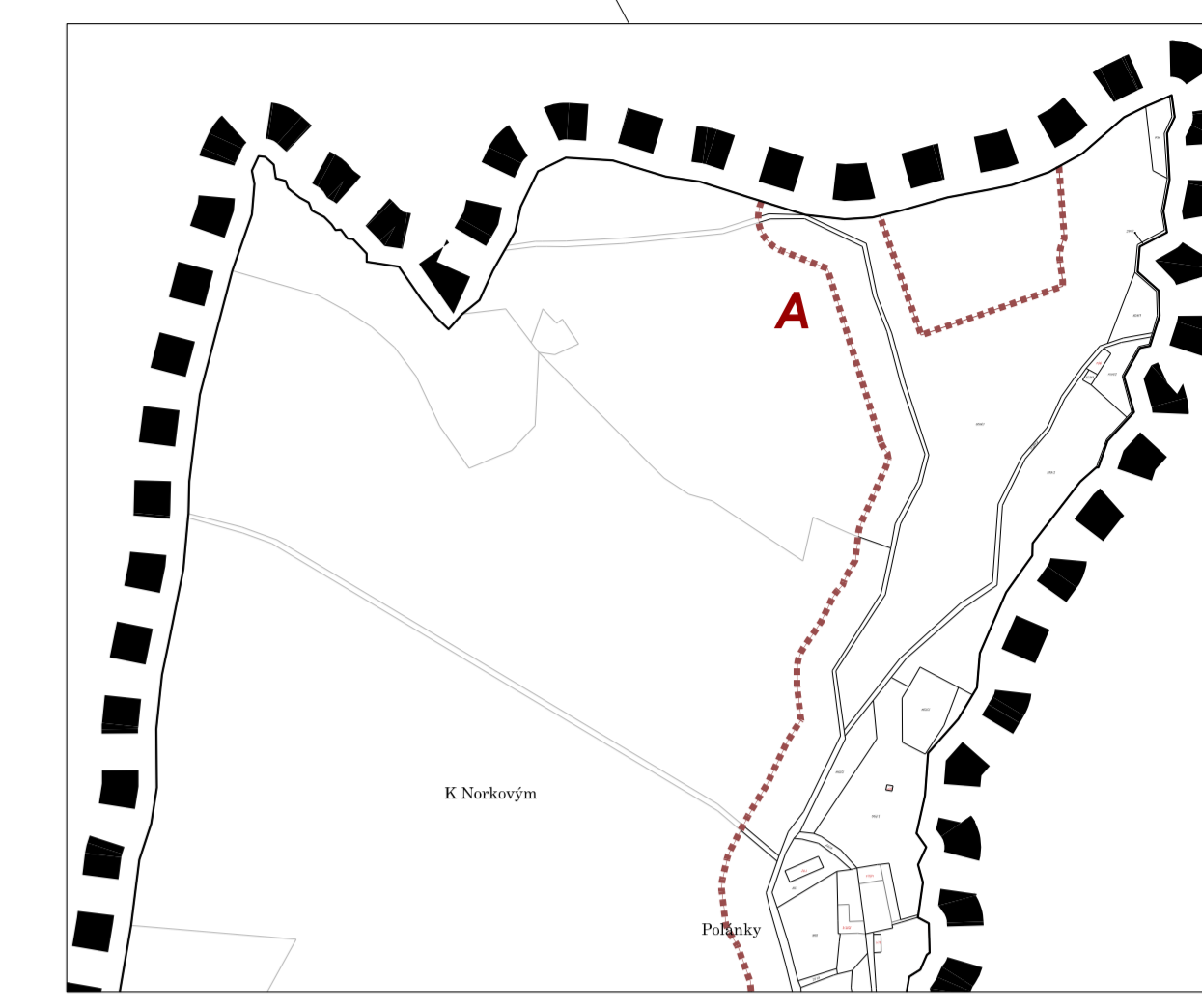
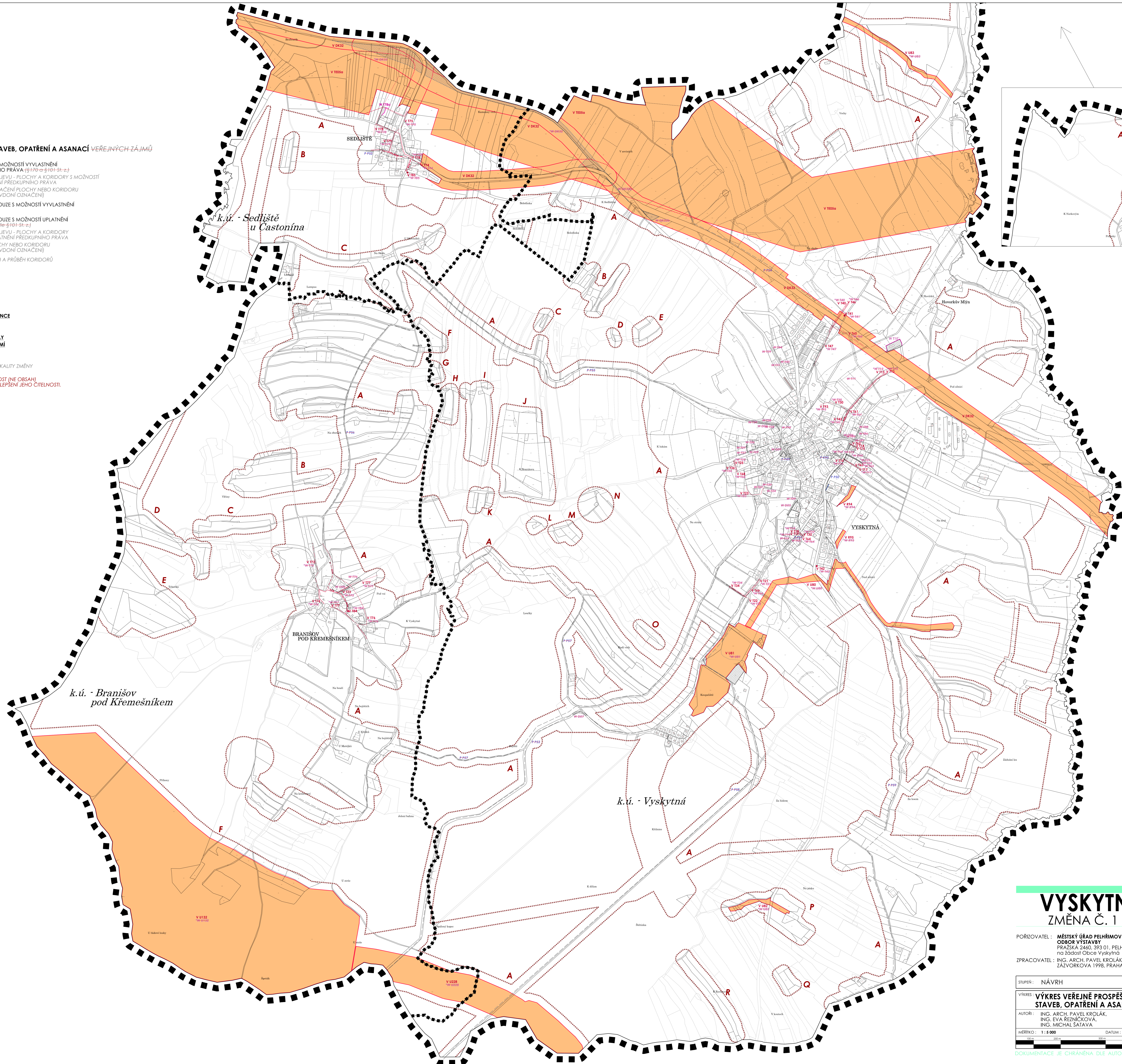
NÁVRH

- PLOCHY A KORIDORY S MOŽNOSTÍ VYVLASTNĚNÍ I UPLATNĚNÍ PŘEDKUPNÍHO PRÁVA (§170 a §101-št.z.)
- NOVÝ PRŮBĚH HRANICE JEJU - PLOCHY A KORIDORY S MOŽNOSTÍ VYVLASTNĚNÍ I UPLATNĚNÍ PŘEDKUPNÍHO PRÁVA
- DOTČENÉ / RUŠENÉ OZNAČENÍ PLOCHY NEBO KORIDORU (SYMBOL "*" ZNAČÍ PŮVODNÍ OZNAČENÍ)
- PLOCHY A KORIDORY POUZE S MOŽNOSTÍ VYVLASTNĚNÍ (dle §170-št.z.)
- PLOCHY A KORIDORY POUZE S MOŽNOSTÍ UPLATNĚNÍ PŘEDKUPNÍHO PRÁVA (dle §101-št.z.)
- NOVÝ PRŮBĚH HRANICE JEJU - PLOCHY A KORIDORY POUZE S MOŽNOSTÍ UPLATNĚNÍ PŘEDKUPNÍHO PRÁVA
- RUŠENÉ OZNAČENÍ PLOCHY NEBO KORIDORU (SYMBOL "*" ZNAČÍ PŮVODNÍ OZNAČENÍ)
- RUŠENÉ HRANICE PLOCH A PRŮBĚH KORIDORŮ

OSTATNÍ INFORMATIVNÍ JEVY

- HRANICE PARCEL KN ČR
- HRANICE PARCEL KN ČR Z MAP POZEMKOVÉ EVIDENCE
- VNITŘNÍ KRESBA
- OZNAČENÍ STAVEBNÍ PARCELE
- OZNAČENÍ POZEMKOVÉ PARCELE
- HRANICE KATASTRÁLNÍHO ÚZEMÍ
- HRANICE ŘEŠENÉHO ÚZEMÍ

■ A HRANICE A OZNAČENÍ DÍLCÍ/LOKALITY ZMĚNY
 ZMĚNA DĀLE UPRAVUJE ROZMÍSTĚNÍ A VELKOST (NE OBSAHJÍ POPISNÝCH ZNAKŮ VĚ VÝKRESU ZA ÚČELEM ZLEPŠENÍ JEHO ČITELNOSTI).



VYSKYTNÁ
 ZMĚNA Č. 1 ÚP

PORÍZOVATEL : MĚSTSKÝ ÚŘAD PELHŘÍMOV
 ODBOR VÝSTAVBY
 PRAŽSKÁ 2460, 393 01, PELHŘÍMOV
 nad Ústeckou, Obec Vyskytná
 ZPRACOVATEL : ING. ARCH. PAVEL KROLÁK, URBANIST.EU
 ŽÁZVOVKOVA 1998, PRAHA 5, 155 00

STUPEŇ : NÁVRH	ČÍSLO VÝK. : 3
VÝKRES : VÝKRES VEŘEJNĚ PROSPĚŠNÝCH STAVEB, OPATŘENÍ A ASANACÍ	SEVER :
AUTOR : ING. ARCH. PAVEL KROLÁK, ING. EVA REZŇÁKOVÁ, ING. MICHAL ŠATAVA	PARE :
MĚŘÍTKO : 1 : 5 000	DATUM : 03/2019

DOKUMENTACE JE CHRÁNĚNA DĚLE AUTORSKEHO ZÁKONA