

PLOCHY S ROZDÍLNÝM ZPŮSOBEM VYUŽITÍ - urbanistická koncepce

- PLOCHY BYDLENÍ**
 - SV01 PLOCHY BYDLENÍ - V RODINNÝCH DOMECH - VENKOVSKÉ
 - SV02 PLOCHY BYDLENÍ - V RODINNÝCH DOMECH - MĚSTSKÉ A PŘÍMĚSTSKÉ
 - SV03 PLOCHY BYDLENÍ - V BYTOVÝCH DOMECH
 - SV04 PLOCHY SMÍŠENÉ OBYTNÉ - VENKOVSKÉ
 - SV05 PLOCHY SMÍŠENÉ OBYTNÉ - TELOVÝCHOVNÁ A SPORTOVNÍ ZAŘÍZENÍ
- PLOCHY SMÍŠENÉ OBYTNÉ**
- PLOCHY OBČANSKÉHO VÝBAVENÍ**
- PLOCHY SMÍŠENÉ VÝROBNÍ**
- PLOCHY VÝROBY A SKLADOVÁNÍ**
 - V01 PLOCHY SMÍŠENÉ VÝROBNÍ - REMESLNÉ VÝROBY, SLUŽEB
 - V02 PLOCHY VÝROBY A SKLADOVÁNÍ - ZEMĚDĚLSKÁ VÝROBA
 - V03 PLOCHY VÝROBY A SKLADOVÁNÍ - LEHKÝ PRŮMYSL
- PLOCHY SYSTÉMU SÍDELNÍ ZELENE**
 - Z01 PLOCHY SYSTÉMU SÍDELNÍ ZELENE - SOUKROMÁ A VYHRANĚNÁ
 - Z02 PLOCHY SYSTÉMU SÍDELNÍ ZELENE - OCHRANNÁ A IZOLAČNÍ
 - Z03 PLOCHY SYSTÉMU SÍDELNÍ ZELENE - NA VEŘEJNÝCH PROSTRANSTVÍCH
- PLOCHY REKREACE**
 - R01 PLOCHY REKREACE - NA PLOCHÁCH PŘÍRODNÍHO CHARAKTERU
 - R02 PLOCHY REKREACE - RODINNÁ REKREACE
 - R03 PLOCHY TECHNICKÉ INFRASTRUKTURY - INŽENÝRSKÉ STAVBY
- PLOCHY TECHNICKÉ INFRASTRUKTURY**
 - TI01 PLOCHY DOPRAVNÍ INFRASTRUKTURY - SILNIČNÍ
 - TI02 PLOCHY ZEMĚDĚLSKÉ - ORNÁ PŮDA
 - TI03 PLOCHY ZEMĚDĚLSKÉ - MALOPLOŠNÁ ZELEN, LOUKY, PASTVINY (TPP)
 - TI04 PLOCHY PŘÍRODNÍ - VYSOKÉ ZELENE - IZOLAČNÍ ZELENE A DOPROVODNÁ ZELEN V KRAJINĚ
 - TI05 PLOCHY LESNÍ - PUPFL
 - TI06 PLOCHY VODNÍ A VODOHOSPODÁRSKÉ
- PLOCHY DOPRAVNÍ INFRASTRUKTURY**
- PLOCHY ZEMĚDĚLSKÉ**
- PLOCHY PŘÍRODNÍ**
- PLOCHY LESNÍ**
- PLOCHY VODNÍ A VODOHOSPODÁRSKÉ**
- PLOCHY VEŘEJNÝCH PROSTRANSTVÍ**
 - VP01 VEŘEJNÁ PROSTRANSTVÍ S DALŠÍM UPŘESNĚNÍM DLE TYPŮ KOMUNIKACÍ (Viz dopravní infrastruktura)
- HRANICE ROZVOJOVÉ PLOCHY S ROZDÍLNÝM ZPŮSOBEM VYUŽITÍ - RUŠENÁ**
- OZNAČENÍ DOTČENÉ PLOCHY S ROZDÍLNÝM ZPŮSOBEM VYUŽITÍ**
- OZNAČENÍ RUŠENÉ PLOCHY S ROZDÍLNÝM ZPŮSOBEM VYUŽITÍ**
- ZMĚNA HROMADNĚ DOPROVODNÉ ŠRAFU U JEDNOTLIVÝCH PLOCH ZMĚN ZA ÚČELEM ZLEPŠENÍ ČITELNOSTI VÝKRESU**

ZÁKLADNÍ ČLENĚNÍ ÚZEMÍ

- STAV NÁVRH**
 - B1 OZNAČENÍ PLOCHY ZASTAVITELNÉ
 - B2 OZNAČENÍ PLOCHY ZASTAVITELNÉ DOTČENÉ RUŠENÉ ZMĚNOU
 - B3 OZNAČENÍ PLOCHY PŘESTAVBY
 - B4 OZNAČENÍ PLOCHY PŘESTAVBY DOTČENÉ RUŠENÉ ZMĚNOU
 - B5 OZNAČENÍ PLOCHY ZMĚNY V KRAJINĚ
 - B6 OZNAČENÍ PLOCHY ZMĚNY V KRAJINĚ RUŠENÉ ZMĚNOU
 - B7 ÚZEMNÍ REZERVA PRO PLOCHY DOPRAVNÍ INFRASTRUKTURY - SILNIČNÍ
 - B8 KORIDOR PRO UMÍSTĚNÍ DOPRAVNÍ STAVBY
 - B9 KORIDOR PRO UMÍSTĚNÍ NADZEMNÍHO VEDENÍ EL. ENERGIE ZVN
 - B10 PLOCHY, KDE ZMĚNY PROVĚŘÍ ÚZEMNÍ STUDIE - RUŠENÉ
 - B11 HRANICE ZASTAVĚNÉHO ÚZEMÍ
 - B12 HRANICE ZASTAVĚNÉHO ÚZEMÍ - RUŠENÁ ZMĚNOU
 - B13 HRANICE ZASTAVĚNÉHO ÚZEMÍ - AKTUÁLNĚ PLATNÁ
- OCHRANA PŘÍRODY A KRAJINY**
 - N2000 NATURA 2000 - EVROPSKÝ VÝZNAMNÁ LOKALITA (JANOVSKÝ POKOT)
 - MALOPLOŠNÉ ZVLÁŠTĚ CHRÁNĚNÉ ÚZEMÍ
 - PŘÍRODNÍ REZERVACE (PRAMENÍŠTĚ JANOVSKÉHO PŮTOKA)
 - OCHRANNÉ PÁSMO MALÉHO ZVLÁŠTĚ CHRÁNĚNÉHO ÚZEMÍ
 - LOKALITA VÝSKYTU ZVLÁŠTĚ CHRÁNĚNÝCH DRUHŮ ROSTLIN A ŽIVOČIŠŮ
 - MIGRAČNĚ VÝZNAMNÉ ÚZEMÍ
 - OSA DÁLKOVÉHO MIGRAČNÍHO KORIDORU
 - ROZVODNICE
 - PAMÁTNÝ STROM
- OCHRANA NEROSTNÝCH SUROVIN A JEVI SPJOJENÉ S PRŮMYŠLOUVÁ A DŮLNÍ ČINNOSTÍ**
 - STAV PODOLOVANÉ ÚZEMÍ

OCHRANA TECHNICKÉ INFRASTRUKTURY

- STAV NÁVRH**
 - ČOV OCHRANNÉ PÁSMO ... min. 50 m nebo dle ÚR
 - ČOV - RUŠENÉ ZOBRAZENÍ
 - VODOJEM OCHRANNÉ PÁSMO ... min. 50 m nebo dle ÚR
 - VODNÍ ZDROJ PITNÉ VODY OCHRANNÉ PÁSMO ... min. 50 m nebo dle ÚR
 - OCHRANNÉ PÁSMO VODNÍHO PŘÍVADĚČE - 2 x 2,5 m dle z. č. 274/2001 Sb. o vodách
 - VODOVODNÍ RÁD RUŠENÝ OCHRANNÉ PÁSMO KANALIZAČNÍHO RÁDU - 2 x 2,5 m dle z. č. 274/2001 Sb. o vodách
 - KANALIZAČNÍ RÁD RUŠENÝ OCHRANNÉ PÁSMO LÍNKY EL. VEDENÍ VN A VVN (I. do roku 1995) dle z. č. 458/2000 Sb. (I. před platností z. č. 222/1994 Sb.) kabel 22kV - 2 x 2 m / 2 x 2 m
 - 22kV - 2 x 7 m / 2 x 10 m OD KRAJ. VODIČŮ NA K. STRANU
 - 220 kV - 2 x 15 m / 2 x 20 m OD KRAJ. VODIČŮ NA K. STRANU
 - Změna ruší způsob zobrazení koridoru ZVN 400 kV MĚROVKA - KOČÍN
 - OCHRANNÉ PÁSMO TRAFOSTANICE 22 / 0,4 kV (I. do roku 1995) dle z. č. 458/2000 Sb. (I. před z. č. 222/1994 Sb.) 2 m / 7 m
 - VEDENÍ PLYNOVODU STL - 1 m (4 m mimo zastavěné území) dle z. č. 458/2000 Sb.
 - VEDENÍ PLYNOVODU RUŠENÝ OCHRANNÉ PÁSMO DÁLKOVÝCH KABELŮ 2 x 1,5 m dle z. č. 151/2000 Sb.
 - RADIOVÝ SMĚROVÝ SPOJ VČETNĚ OCHRANNÉHO PÁSMÁ
 - OCHRANNÉ PÁSMO TELEKOMUNIKAČNÍHO STOJÁRU - 30 m dle z. č. 151/2000 Sb.
- OCHRANA DOPRAVNÍ INFRASTRUKTURY**
 - STAV NÁVRH ČÍSLO
 - W... OCHRANNÉ PÁSMO SILNICE II. TŘÍDY dle z. č. 13/1997 Sb. o pozemních komunikacích (15 m oboustranně od osy vozovky)
 - W... OCHRANNÉ PÁSMO SILNICE II. TŘÍDY dle z. č. 13/1997 Sb. o pozemních komunikacích (15 m oboustranně od osy vozovky)
- DOPRAVNÍ INFRASTRUKTURA - OSTATNÍ**
 - STAV NÁVRH (PLOCHY VEŘEJNÝCH PROSTRANSTVÍ S ROZDÍLNÝM DLE TYPŮ)
 - MÍSTNÍ KOMUNIKACE
 - ÚČELOVÁ KOMUNIKACE
 - KORIDOR PĚŠÍ TURISTICKÉ ZNAČENÉ TRASY
 - KORIDOR VÝZNAMNÉHO PĚŠÍHO PROPOJENÍ
 - KORIDOR CYKLOTRASY
 - ZASTÁVKA AUTOBUS
- OCHRANA PAMÁTEK**
 - STAV NÁVRH
 - ARCHEOLOGICKÉ NALEZISTÉ
 - URBANISTICKÝ HODNOTNÝ SOUBOR ZÁSTAVBY
 - MÍSTA PRO PAMÁTNÍKY OBĚTEM I. A II. SVĚTOVÉ VÁLKY
 - NĚMŮVÍTA KULTURNÍ PAMÁTKA A OBJEKTY V PAMÁTKOVÉM ZÁJMU
- ÚZEMNÍ SYSTÉM EKOLOGICKÉ STABILITY**
 - STAV
 - REGIONÁLNÍ BIOCENTRUM FUNKČNÍ
 - REGIONÁLNÍ BIOKORIDOR FUNKČNÍ
 - LOKÁLNÍ BIOCENTRUM FUNKČNÍ
 - LOKÁLNÍ BIOCENTRUM - RUŠENÉ HRANICE
 - LOKÁLNÍ BIOKORIDOR FUNKČNÍ
 - LOKÁLNÍ BIOKORIDOR - RUŠENÁ HRANICE
 - OZNAČENÍ PRVKU ÚSES DOTČENÉHO ZMĚNOU
 - INTERAKČNÍ PRVEK
- OCHRANA LETECKÉ INFRASTRUKTURY**
 - STAV
 - LETECKÝ KORIDOR TSA - KORIDOR NÍZKÉHO LETU
 - CELE SPRÁVNÍ ÚZEMÍ OBCE JE SITUOVÁNO V ZÁJMOVÉM ÚZEMÍ MINISTERSTVA OBRANY ČR
- OCHRANA LESA**
 - STAV
 - OCHRANNÉ PÁSMO LESA - 50 m dle zák. ČNR č. 289/1995 Sb., o lesích

OCHRANA DOPRAVNÍ INFRASTRUKTURY

- STAV NÁVRH ČÍSLO**
- W... OCHRANNÉ PÁSMO SILNICE II. TŘÍDY dle z. č. 13/1997 Sb. o pozemních komunikacích (15 m oboustranně od osy vozovky)
- W... OCHRANNÉ PÁSMO SILNICE II. TŘÍDY dle z. č. 13/1997 Sb. o pozemních komunikacích (15 m oboustranně od osy vozovky)

DOPRAVNÍ INFRASTRUKTURA - OSTATNÍ

- STAV NÁVRH (PLOCHY VEŘEJNÝCH PROSTRANSTVÍ S ROZDÍLNÝM DLE TYPŮ)**
- MÍSTNÍ KOMUNIKACE
- ÚČELOVÁ KOMUNIKACE
- KORIDOR PĚŠÍ TURISTICKÉ ZNAČENÉ TRASY
- KORIDOR VÝZNAMNÉHO PĚŠÍHO PROPOJENÍ
- KORIDOR CYKLOTRASY
- ZASTÁVKA AUTOBUS

OCHRANA PAMÁTEK

- STAV NÁVRH**
- ARCHEOLOGICKÉ NALEZISTÉ
- URBANISTICKÝ HODNOTNÝ SOUBOR ZÁSTAVBY
- MÍSTA PRO PAMÁTNÍKY OBĚTEM I. A II. SVĚTOVÉ VÁLKY
- NĚMŮVÍTA KULTURNÍ PAMÁTKA A OBJEKTY V PAMÁTKOVÉM ZÁJMU

ÚZEMNÍ SYSTÉM EKOLOGICKÉ STABILITY

- STAV**
- REGIONÁLNÍ BIOCENTRUM FUNKČNÍ
- REGIONÁLNÍ BIOKORIDOR FUNKČNÍ
- LOKÁLNÍ BIOCENTRUM FUNKČNÍ
- LOKÁLNÍ BIOCENTRUM - RUŠENÉ HRANICE
- LOKÁLNÍ BIOKORIDOR FUNKČNÍ
- LOKÁLNÍ BIOKORIDOR - RUŠENÁ HRANICE
- OZNAČENÍ PRVKU ÚSES DOTČENÉHO ZMĚNOU
- INTERAKČNÍ PRVEK

OCHRANA LETECKÉ INFRASTRUKTURY

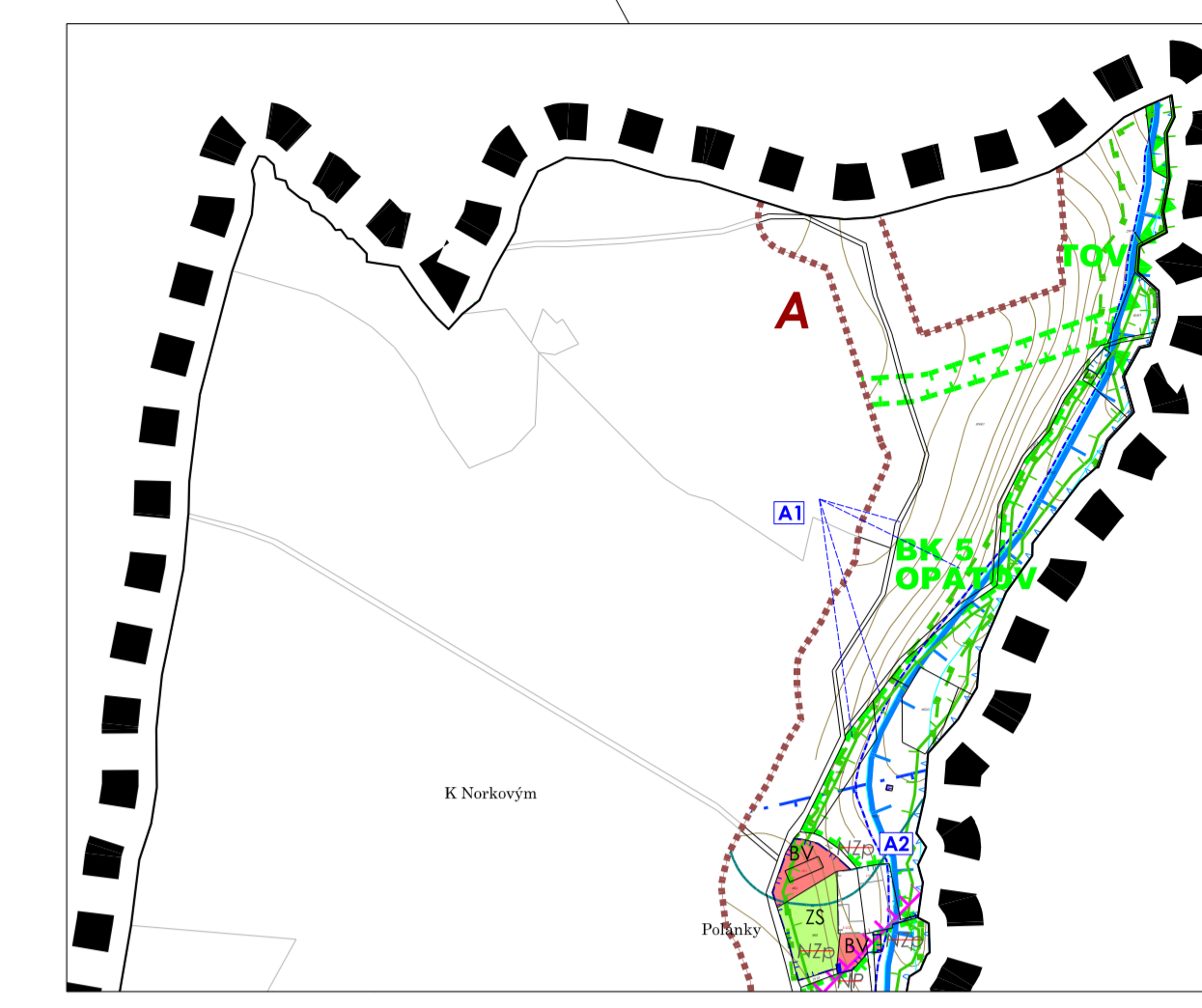
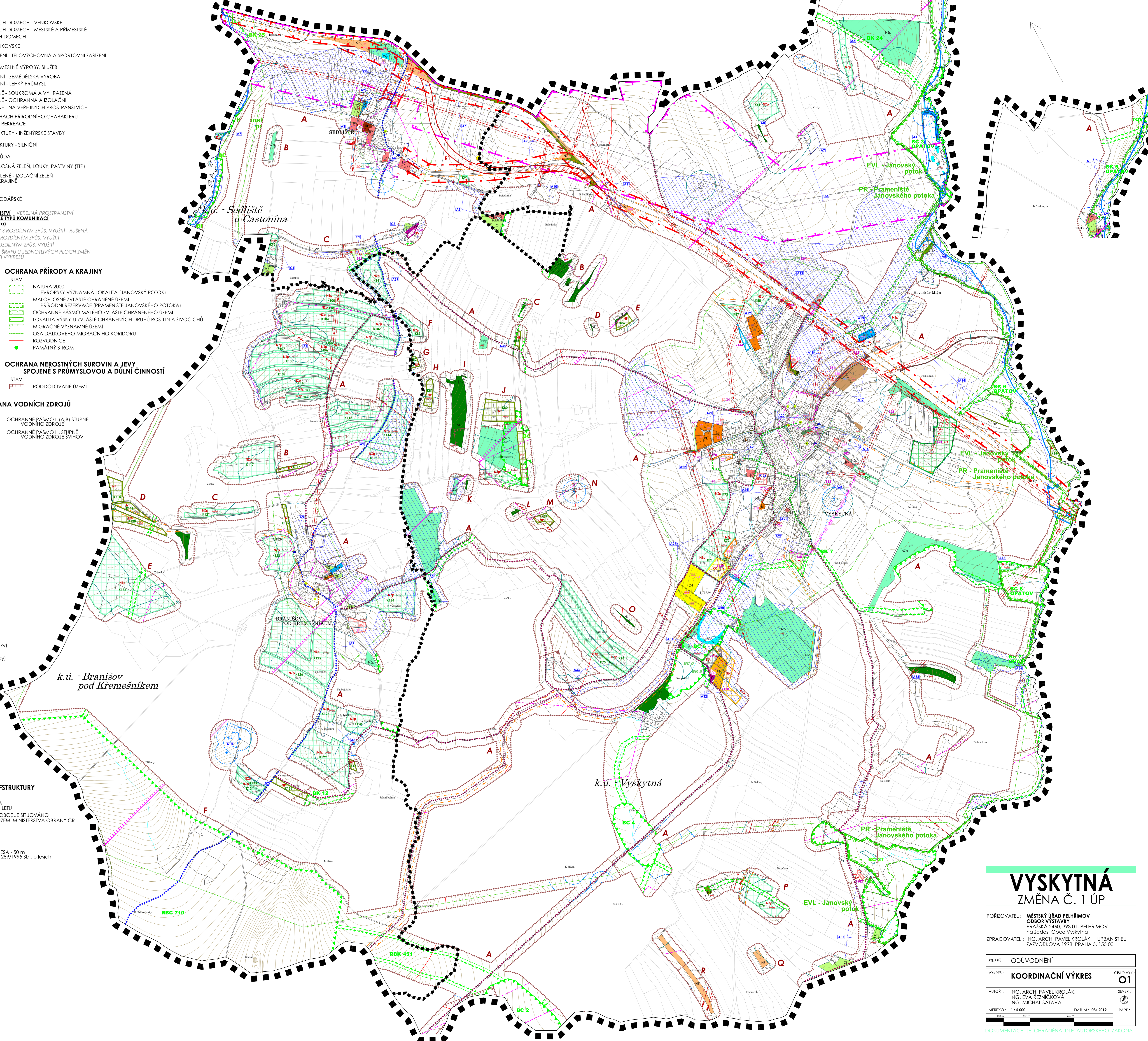
- STAV**
- LETECKÝ KORIDOR TSA - KORIDOR NÍZKÉHO LETU
- CELE SPRÁVNÍ ÚZEMÍ OBCE JE SITUOVÁNO V ZÁJMOVÉM ÚZEMÍ MINISTERSTVA OBRANY ČR

OCHRANA LESA

- STAV**
- OCHRANNÉ PÁSMO LESA - 50 m dle zák. ČNR č. 289/1995 Sb., o lesích

OSTATNÍ INFORMATIVNÍ JEVI

- STAV**
- AKTIVNÍ ZÓNA ZÁPLAVOVÉHO ÚZEMÍ
- ZÁPLAVOVÉ ÚZEMÍ S PERIODOU 100 LET - Q100
- PLOCHY SE ZMĚNĚNÝM VODNÍM REŽIMEM - PLOCHY ODVODNĚNÉ STAVBY A ZAŘÍZENÍ PRO OPTIMALIZACI VODNÍHO REŽIMU - ODVODNĚNÍ
- SKLÁDKA
- PHO ZEMĚDĚLSKÉHO AREÁLU
- VRSTEVNICE ZDŮRAZNĚNÁ (á 10 m)
- VRSTEVNICE ZÁKLADNÍ (á 2 m)
- HRANICE PARCELY KN ČR
- HRANICE PARCELY KN ČR
- Z MAP POZEMKOVÉ EVIDENCE
- VNIŘNÍ KRESBA
- OZNAČENÍ POZEMKOVÉ PARCELY
- OZNAČENÍ STAVEBNÍ PARCELY
- HRANICE KATASTRÁLNÍHO ÚZEMÍ
- HRANICE SPRÁVNÍHO ÚZEMÍ OBCE
- A HRANICE A OZNAČENÍ DÍLČÍ LOKALITY ZMĚNY
- AS OZNAČENÍ OBLASTI V RÁMCI DÍLČÍ ZMĚNY A POMOCNÝ UKAZATEL



VYSKYTNÁ

ZMĚNA Č. 1 ÚP

PORÍZOVATEL : MĚSTSKÝ ÚŘAD PELHŘIMOV
ODBOR VÝSTAVBY
PRAŽSKA 2460, 393 01, PELHŘIMOV
na území Obce Vyskytná
ZPRACOVATEL : ING. ARCH. PAVEL KROLÁK, URBANISTEU
ŽÁVŮRKOVA 1998, PRAHA 5, 155 00

STUPĚN :	ODŮVODNĚNÍ	ČÍSLO VÝK.	01
VÝKRES :	KOORDINAČNÍ VÝKRES	SEVER :	
AUTOR :	ING. ARCH. PAVEL KROLÁK, ING. EVA REZNÍČKOVÁ, ING. MICHAL ŠATAVA	PÁRE :	
MĚŘÍTKO :	1 : 5 000	DATUM :	03/2019